



PROBLÈMAS CM1 (1)

1

2

3

4

5

6

7

8

9

10

11

12

13

14

15

16

17

18

19

20

21

22

23

24

25

26

27

28

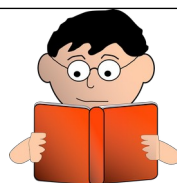
29

30

Cossí resòlvere un problèma ?

1/ Primièr, legissi la question (**en gras**).

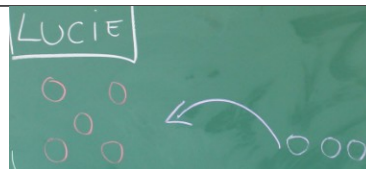
Legissi lo tèxte del problèma. Lo tèxte, es coma una istòria.



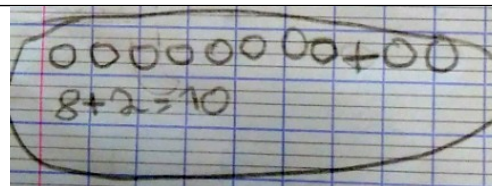
2/ Me conti l'istòria e ensagi de comprene çò que se passa. Me pòdi ajudar del material de la **brústia de problèmas**.



3/ Quand ai plan comprés çò que se passa, pòdi far un dessenh, escriure... per trobar la resposna a la question.



4/ Pòdi ara escriure l'operacion que correspond a mon dessenh puèi respondre a la question en fasant una frasa.



Verifiqui que ma resulta es possible.



PROBLÈMAS CM1 (1)

1

Lo tren Le Havre-París es partit amb 134 personas.
119 personas son montadas a l'estacion de Rouen.

Quantas personas compta lo tren en arribant a París ?



PROBLÈMAS CM1 (1)

2

Mamà cromptèt 108 bonbons d'Halloween. Aprèp lo passatge
dels enfants lo ser d'Halloween, aviá pas que 15 bonbons.

Quantes bonbons distribuiguèt ?



PROBLÈMAS CM1 (1)

3

Paul a ajustat 20 euros dins sa denieròla, gràcias al present de sa menina. Volda doncas la denieròla e compta qu'a al total 174 euros.

Quant d'argent i aviá dins sa denieròla abans lo present de sa menina ?



PROBLÈMAS CM1 (1)

4

Dins son verdièr, lo sénher Dupond a amassat 214 pomas e 165 peras.

Quantas fruchas a al total ?



PROBLÈMAS CM1 (1)

5

L'ortalièr sap qu'i an 162 arbres dins lo parc de la vila. Aqueles arbres son siá de garrics (fr : chênes), siá de faus (fr : hêtres). Comptèt 26 faus.

Quantes garrics i a dins lo parc ?



PROBLÈMAS CM1 (1)

6

Ma menina a ganhat 320 euros al casinò alara que mon papet a ganhat 155 euros.

Quant ma menina a ganhats de mai que mon papet ?



PROBLÈMAS CM1 (1)

7

Doni 1 carrat de chocolat a cada enfant. Ma tableta a 8 rengadas de 4 carrats caduna.

A quantes enfants pòdi donar 1 carrat de chocolat ?



PROBLÈMAS CM1 (1)

8

1 lustre es equipat de 8 ampolas.

Quantas ampolas caldriá per equipar 5 lustres ?



PROBLÈMAS CM1 (1)

9

La veitura fa de torns de pista pendent 36 minutas. Li cal 3 minutas per far 1 torn.

Quantes torns a faches ?



PROBLÈMAS CM1 (1)

10

Dins un maridatge, i an 120 convidats que son assetats a l'entorn de 20 taulas.

Quantes convidats i an a cada taula ?



PROBLÈMAS CM1 (1)

11

L'escòla compta 218 pichons quasèrns dins sos armaris. Per aprestar la dintrada, la directriç de l'escòla comanda encara 525 quasèrns.

Quantes quasèrns aurà a la dintrada ?



PROBLÈMAS CM1 (1)

12

Dins son jardin, mon papet aviá comptat 36 tomatas pichonas abans de partir en vacances. Quand tornèt de vacances, comptèt 93 tomatas.

Quantas tomatas butèron pendent son abséncia ?



PROBLÈMAS CM1 (1)

13

Dins lo camp, l'agricultor menèt 16 novèls motons. Ara, son tropèl compta 125 motons al total.

Quantes motons aviá al començament ?



PROBLÈMAS CM1 (1)

14

La mèstra a comptat 63 gredons grises e 49 gredons de color dins la classa.

Quantes gredons a comptats al total ?



PROBLÈMAS CM1 (1)

15

Ma menina a plantat 48 flors dins son jardin. I a de tulipas o de ròsas. Se soven qu'i avián 24 tulipas.

Quantas ròsas i avián ?



PROBLÈMAS CM1 (1)

16

Mon escòla compta 98 escolans alara que la de mon cosin a 131 escolans.

Quantes escolans nòstra escòla a de mens ?



PROBLÈMAS CM1 (1)

17

Un borièr plantèt 21 rengadas de 12 ensaladas.

Quantas ensaladas plantèt ?



PROBLÈMAS CM1 (1)

18

Dins una caissa de supermercat, i a 24 bilhets de 100 euros.

Quina soma i a en euros dins la caissa ?



PROBLÈMAS CM1 (1)

19

Sul jòc de l'auca, avanci de 5 casas en 5 casas.

Quantes torns me caldrà per arribar a la casa 30 en partissant de la primera casa ?



PROBLÈMAS CM1 (1)

20

Un paquet de 6 grandas botelhas de chuc de frucha còsta 12 €.

Quant còsta una sola botelha ?



PROBLÈMAS CM1 (1)

21

Lo jardin es organizat en 3 rengadas de 3 emplaçaments per las plantas aromaticas.

Quantas menas de plantas anam poder plantar ?



PROBLÈMAS CM1 (1)

22

Louis a crompat 2,5 kg de bonbons a 4 € lo quilograma.

Quanta a pagat ?



PROBLÈMAS CM1 (1)

23

Per confeccionar una toalha, ai besonh de 4 m^2 d'estòfa. Ai un estòc de 20 m^2 d'estòfa.

Quantas toalhas pòdi fabricar en tot ?



PROBLÈMAS CM1 (1)

24

Per aprestar la fèsta d'anniversari, mamà a menat 18 parts de cake, 6 parts de tarta al citron e 9 parts de tarta al chocolat.

Quantas parts de còca i a al total ?



PROBLÈMAS CM1 (1)

25

Lo borièr vòl aver 60 polalhas dins son elevatge. A ja 25 galinas.

Quantes rits deu crompar per completar son elevatge ?



PROBLÈMAS CM1 (1)

26

La corsa es acabada. Alain a corregut en 49 segondas mentre qu'Alexandre a corregut en 1 min.

Quant de temps de mens a mes Alain ?



PROBLÈMAS CM1 (1)

27

Mon fuèlh es quadrihat amb 20 carrèus en largor e 30 carrèus en longor.

Quantes carrèus i a ?



PROBLÈMAS CM1 (1)

28

Lo prètz d'una cambra d'ostalariá es de 45 € per persona e per nuèch. Un grop de 7 personas passa una nuèch a l'ostalariá.

Quant lo grop deu pagar per son sejour ?



PROBLÈMAS CM1 (1)

29

Amb 400 €, quantes diccionaris a 20 € pòdi crompar per la classa ?



PROBLÈMAS CM1 (1)

30

L'organizador d'una corsa a pè a rebut 12 000 €. I a 1000 correires que participan a la corsa.

Quant cada correire a pagat per s'inscriure ?